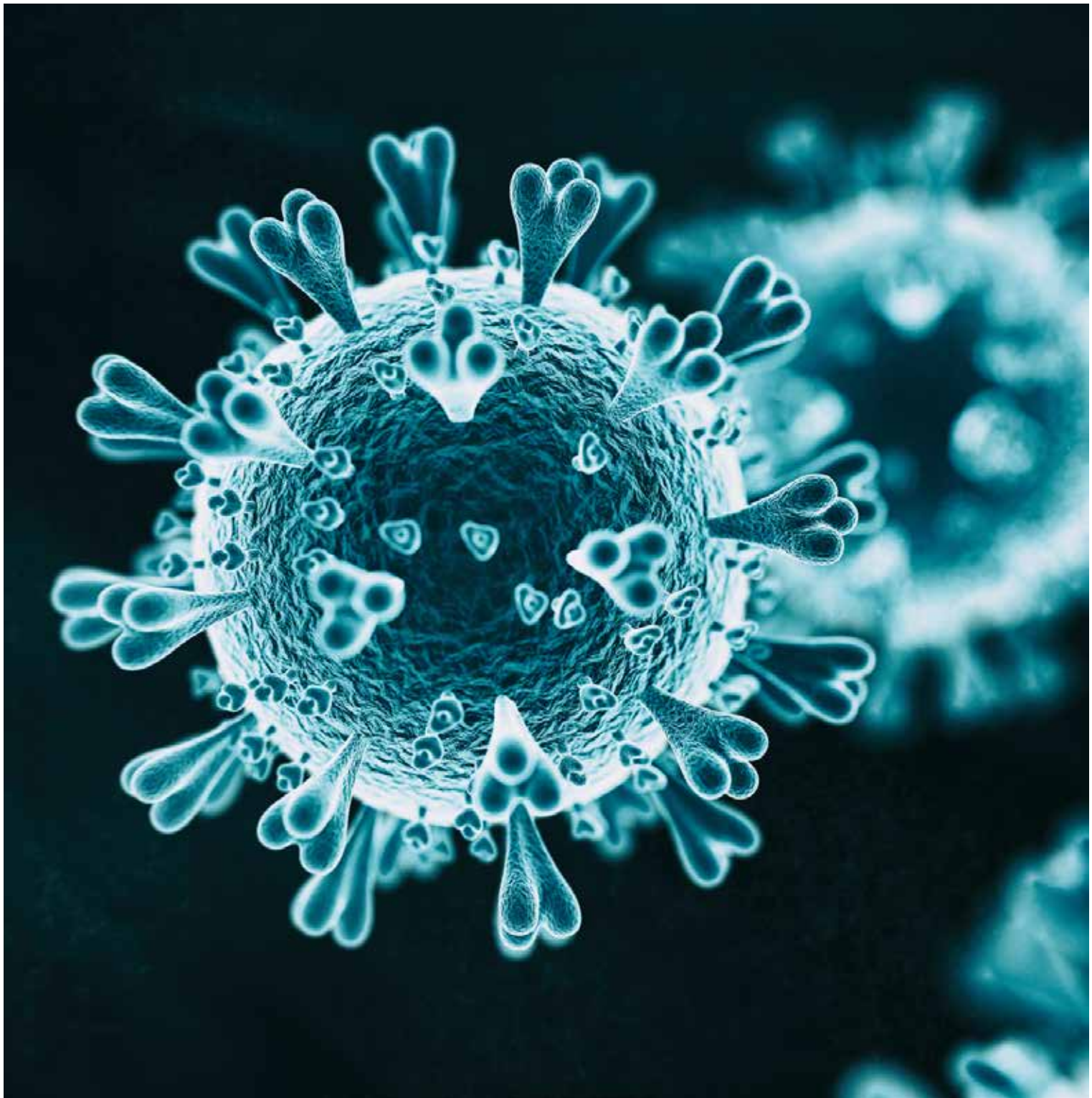


## **Coronavirus**

Quel impact sur vos travailleurs,  
votre activité et vos finances?



# Coronavirus: que faire?

Plus de doute, le Coronavirus a rattrapé la Belgique ...  
Votre entreprise est-elle affectée?

Vous vous posez naturellement  
beaucoup de questions:

- Comment réagir à l'égard de vos travailleurs?
- Comment gérer l'impact du Covid-19 sur votre activité?
- Comment limiter l'impact financier?
- ...

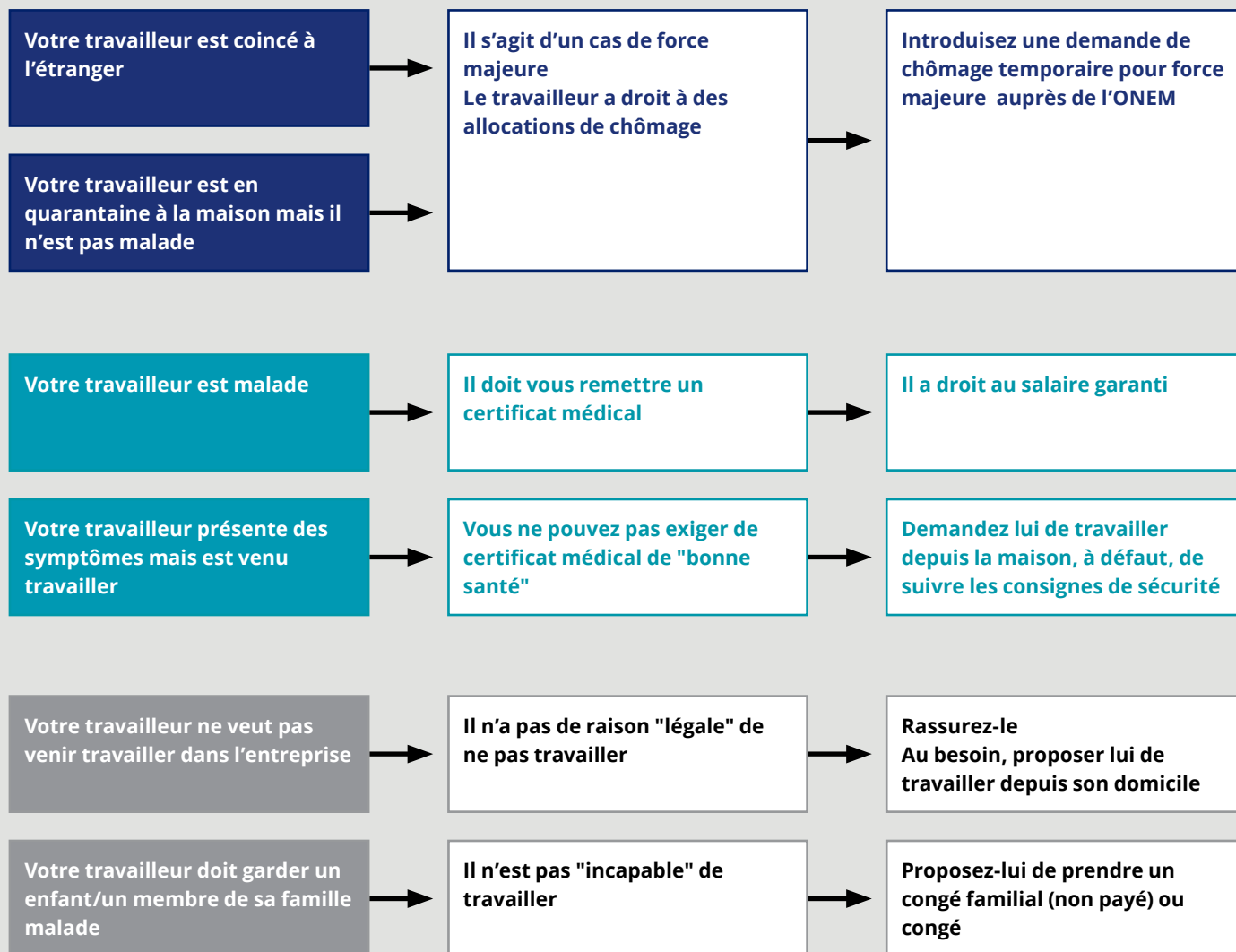
Vous trouverez, ci-après 3 tableaux synthétisant les questions régulièrement posées dans ce cadre. Ils ne remplacent pas une analyse circonstanciée. Notre objectif est de vous donner une première indication.

La situation évolue de jour en jour. La présente note tient compte des informations publiées au 10 mars 2020. Suivez nos actualités et mettez-vous à jour!

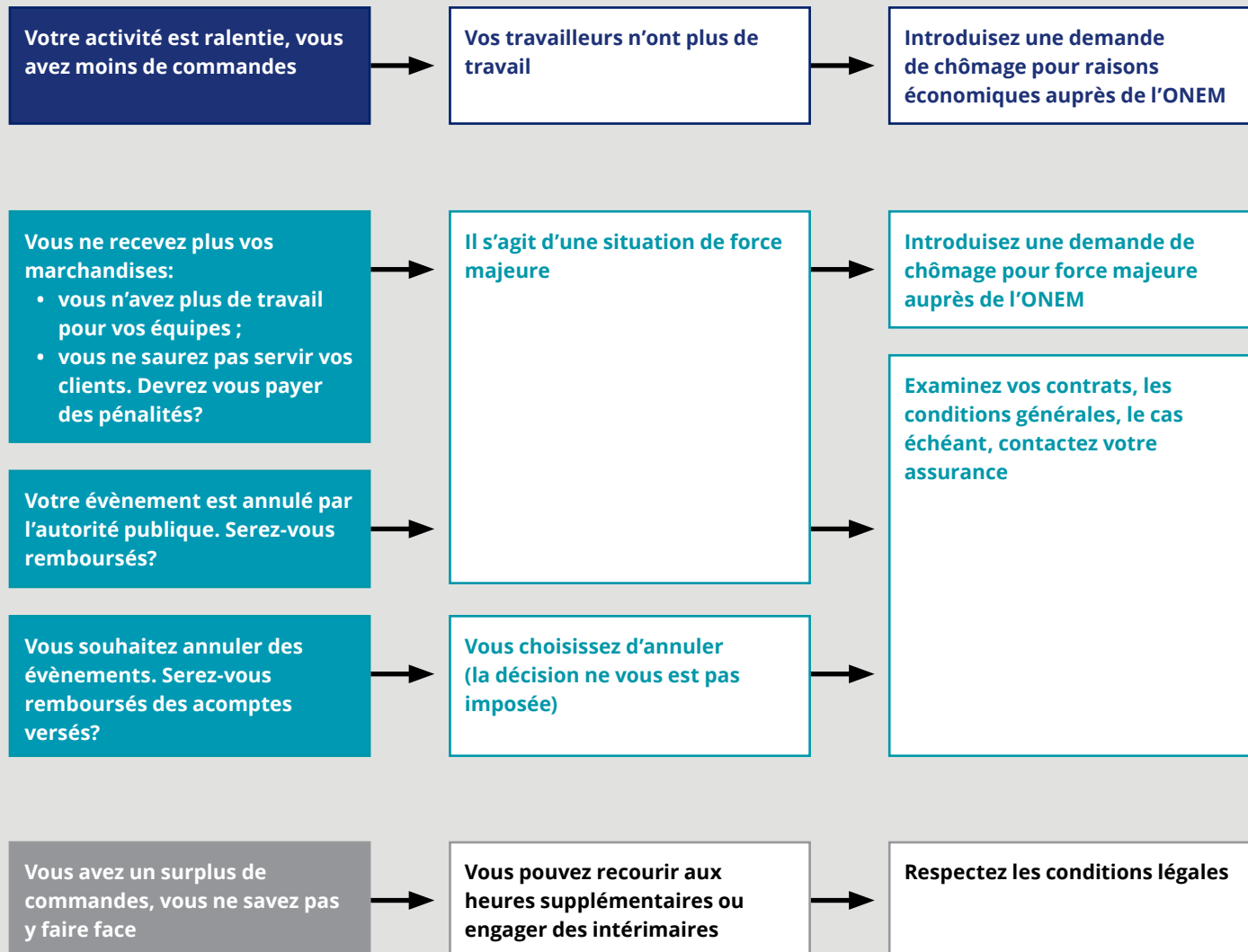
Si vous faites face à des difficultés en raison du Covid-19, n'hésitez pas à nous contacter.

La présente publication est rédigée à titre purement informatif. Elle ne constitue pas une analyse circonstanciée ni une consultation sur mesure adaptée à votre situation.

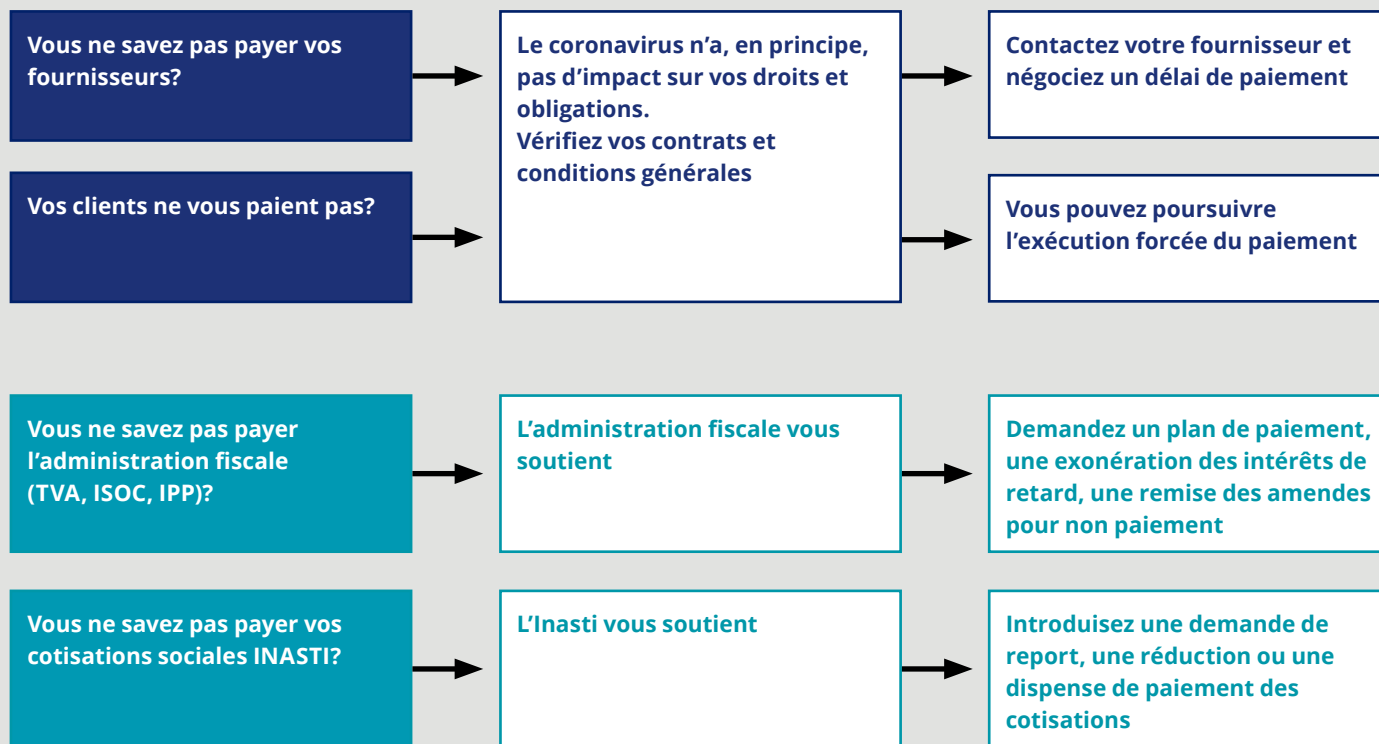
## Comment agir vis-à-vis de vos travailleurs?



## Quels impacts sur vos activités?



## Quels impacts sur vos finances?



### Attention

- Vos demandes à l'égard du SPF Finance et de l'Inasti doivent être introduites dans un certain délai!
- A ce jour, aucune mesure particulière n'est prise par l'ONSS (vous pouvez toujours demander des plans de paiement).



# Besoin de plus d'informations?

Prenez contact avec votre gestionnaire de dossier ou  
l'une des personnes suivantes



**Marie-Eve Comblen**  
Manager  
mcomblen@deloitte.com  
+ 32 498 48 76 18



**Luc Absil**  
Director  
labsil@deloitte.com  
+ 32 497 51 52 67



**Mathilde Boucquiau**  
Consultant  
mboucquiau@deloitte.com  
+ 32 498 18 27 25



[www.deloitte.com/COVID-19](https://www.deloitte.com/COVID-19)

# Nos bureaux régionaux

Lange Lozanastraat 270  
2018 Antwerpen  
Tél. 03 800 85 00  
kmo-antwerpen@deloitte.com

Chaussée de Courcelles 113  
6041 Charleroi  
Tél. 071 34 76 43  
pme-charleroi@deloitte.com

President Kennedypark 8a  
8500 Kortrijk  
Tél. 056 59 44 00  
kmo-kortrijk@deloitte.com

Accent Business Park  
Kwadestraat 151  
8800 Roeselare  
Tél. 051 66 47 00  
kmo-roeselare@deloitte.com

Blankenbergsesteenweg 161  
8000 Brugge  
Tél. 050 32 83 00  
kmo-brugge@deloitte.com

Raymonde de Larochelaan 19 A  
9051 Gent  
Tél. 09 393 75 85  
kmo-gent@deloitte.com

Martelarenlaan 38 bus 1  
3010 Leuven  
Tél. 016 31 41 50  
kmo-leuven@deloitte.com

Rue du Progrès 31 bte 21  
7503 Tournai  
Tél. 069 70 60 40  
pme-tournai@deloitte.com

Boitsfort Building  
Chaussée de La Hulpe 185  
1170 Bruxelles  
Tél. 02 263 06 80  
pme-bruxelles@deloitte.com

Gouverneur Roppesingel 13  
3500 Hasselt  
Tél. 011 89 39 00  
kmo-hasselt@deloitte.com

Office Park Alleur  
Rue Alfred Deponthière 46  
4431 Liège  
Tél. 04 349 35 35  
pme-liege@deloitte.com

Gateway Building  
Luchthaven Brussel Nationaal 1 J  
1930 Zaventem  
Tél. 02 800 25 00

[www.deloitte.com/be/accountancy-private](http://www.deloitte.com/be/accountancy-private)

## **Deloitte.** Private

### Accountancy & Advisory

Deloitte refers to one or more of Deloitte Touche Tohmatsu Limited (“DTTL”), its global network of member firms, and their related entities (collectively, the “Deloitte organisation”). DTTL (also referred to as “Deloitte Global”) and each of its member firms and related entities are legally separate and independent entities, which cannot obligate or bind each other in respect of third parties. DTTL and each DTTL member firm and related entity is liable only for its own acts and omissions, and not those of each other. DTTL does not provide services to clients. Please see [www.deloitte.com/about](http://www.deloitte.com/about) to learn more.

Deloitte Private is the brand under which firms in the Deloitte network provide services to privately owned entities and high-net-worth individuals.

Deloitte is a leading global provider of audit and assurance, consulting, financial advisory, risk advisory, tax and related services. Our global network of member firms and related entities in more than 150 countries and territories (collectively, the “Deloitte organisation”) serves four out of five Fortune Global 500® companies. Learn how Deloitte’s approximately 312,000 people make an impact that matters at [www.deloitte.com](http://www.deloitte.com).

This communication contains general information only, and none of Deloitte Touche Tohmatsu Limited (“DTTL”), its global network of member firms or their related entities (collectively, the “Deloitte organisation”) is, by means of this communication, rendering professional advice or services. Before making any decision or taking any action that may affect your finances or your business, you should consult a qualified professional adviser.

© 2020. For information, contact Deloitte Accountancy.

Designed and produced by the Creative Studio at Deloitte, Belgium.